

تالی الکتریک

واردات و توزیع تجهیزات برق صنعتی



کاتالوگ جامع مستسویات

۱۳۹۳-۹۴

WWW.TALYELC.COM

بازرگانی تالی الکتریک در سال ۱۳۸۷ توسط برادران کهن یزدی با هدف واردات و توزیع انواع دستگاه های الکتریکی - الکترونیکی افتتاح و تاسیس گردید و از آن زمان به تهیه و توزیع تجهیزات و لوازمات الکتریکی صنعتی و نیمه صنعتی مشغول بوده است. مدت زمان زیادی است که این مجموعه ، با داشتن تجارت گسترده، توانمندی های بالا، بهره مندی از کادری مجرب و پویا و همچنین دارا بودن چندین نمایندگی انحصاری برند های معروف دنیا، در زمینه واردات ، تهیه و توزیع انواع گسترده و متنوع محصولات الکتریکی فعالیت نموده است. طی این سالها تلاش ما برای وسعت بخشیدن به زمینه کاری و انواع کالاهای وارداتی بوده است. از این رو همکاری خود را با اکثر کشورهای جهان از جمله : آلمان ، ترکیه ، ژاپن، چین، و انگلیس گسترش داده ایم.

لذا با قلبی گشوده، دست مودت و همکاری به سوی شما دراز می کنیم و امیدواریم موجبات رضایت شما را فراهم آوریم.



♦ لوازم اندازه گیری آنالوگ و دیجیتال (AC & DC) ♦ ترانسدیوسر ♦ پاور آنالایزر ♦ مولتی فانکشن میتر
♦ آمپر متر ♦ ولت متر ♦ فرکانس متر ♦ وات متر ♦ وار متر ♦ کسینوس فی متر ♦ دستگاه تست عایقی (میگر)
♦ ست کامل سنکرون و سنکروسکوپ ♦ مولتی متر دیجیتال ♦ رله های حفاظتی، جریانی، ولتاژی و فرکانسی

♦ SHIMATSU استابلیزرهای صنعتی توان بالا



♦ منبع تغذیه ♦ اتوترانس ♦ استابلیزر (جهت تثبیت ولتاژ)

♦ voltex ارائه دهنده انواع باتری سیلدلیداسید ♦ ۶ ولت ♦ ۱۲ ولت



♦ تجهیزات اندازه گیری پرتابل ♦ مولتی متر ♦ کلمپ متر ♦ میگر ♦ ترمومتر
♦ ارت سنج ♦ فازیب ♦ لوکس متر ♦ تاکومتر ♦ دما سنج

♦ تجهیزات اندازه گیری پرتابل ژاپن ♦ توالی سنج ♦ میگر ♦ ارت سنج ♦ مولتی متر AC و DC ♦ کلمپ متر AC و DC ♦ پراپ



Moeller  ♦ یو پی اس (برق اضطراری) ♦ Online ♦ Line Interactive ♦



آنالوگ پنل میتر

- آمپر متر / ولت متر رله دار
• آمپر متر / ولت متر رله دار
• کسینوس فی متر
- آمپر متر / ولت متر ریلی
• آمپر متر / ولت متر ریلی
• وات متر و وار متر
- فرکانس متر
• فرکانس متر
• فرکانس متر
- آمپر متر / ولت متر تابلویی
• آمپر متر / ولت متر تابلویی
• آمپر متر / ولت متر تابلویی
- آمپر متر / ولت متر تابلویی
• آمپر متر / ولت متر تابلویی
• آمپر متر / ولت متر تابلویی





پاور آنالایزر و مولتی فانکشن میتر

mfm 3410

قابلیت اندازه گیری
۱۸ پارامتر



- » 1 or 3 ph , 3 or 4 wire
- » CT / PT Programmable (1&5)
- » Min & Max Voltage & Current
- » TRMS

mfm 3420

قابلیت اندازه گیری
۱۴ پارامتر



- » 1 or 3 ph , 3 or 4 Wire
- » CT / PT Programmable (1&5 A)
- » Min & Max Voltage & Current
- » TRMS
- » Parameter Screen Recall
- » Energy Count
- » Digital Output (1 or 2)

mfm 3430

قابلیت اندازه گیری
۲۸ پارامتر



- » 1 or 3 ph , 3 or 4 wire
- » CT / PT Programmable (1&5)
- » Min & Max Voltage & Current
- » TRMS
- » Parameter Screen Recall
- » Energy Count
- » Digital Output (1 or 2)
- » RS485- MODBUS (Configuration)

mfm 3440

قابلیت اندازه گیری
۵۰ پارامتر



- » 1 or 3 ph , 3 or 4 wire
- » CT / PT Programmable (1&5)
- » Min & Max Voltage & Current
- » TRMS
- » Parameter Screen Recall
- » Energy Count
- » Digital Output (1 or 2)
- » RS485- MODBUS (Configuration)

Delta

قابلیت اندازه گیری
۳ پارامتر



- » 1 or 3 ph , 3 or 4 wire
- » CT / PT Programmable (1&5)
- » AUX. 300 ... 40V AC/DC

Delta Power

قابلیت اندازه گیری
۶ پارامتر



- » 1 or 3 ph , 3 or 4 wire
- » CT / PT Programmable (1&5)
- » AUX. 300 ... 40V AC/DC

mfm 6100

قابلیت اندازه گیری
۳۷ پارامتر



- » 1 or 3 ph , 3 or 4 wire
- » CT / PT Programmable (1&5)
- » Min & Max Voltage & Current
- » TRMS
- » Parameter Screen Recall
- » Digital Output (1 or 2)
- » RS485- MODBUS (Configuration)

mfm 3480

قابلیت اندازه گیری
۱۱۰ پارامتر



- » 1 or 3 ph , 3 or 4 wire
- » CT / PT Programmable (1&5)
- » Min & Max Voltage & Current
- » TRMS
- » Parameter Screen Recall
- » Energy Count
- » Digital Output (1 or 2)
- » RS485- MODBUS (Configuration)

ترانسدیوسر و ایزولاتور

متغییرهای قابل اندازه گیری

- Current ● جریان
- Voltage ● ولتاژ
- Active / Reactive Power ● توان اکتیو و توان راکتیو
- Cos φ (Power Factor) ● کسینوس فی (ضریب توان)
- Sin φ ● سینوس فی
- Ampere Demand ● جریان دیمانند
- Frequency ● فرکانس

- M42 4 Analoge . 2 digital Outputs
RS-232
- M24 2 Analoge . 4 digital Outputs
RS-232
- M40 4 Analoge Outputs
RS-232/RS-485
- M01 RS-485 BUS Interface (MODBUS)
RS-232/RS-485
- M20 2 Analoge Outputs
RS-232
- M30 3 Analoge Outputs
RS-232

ترانسدیوسر
چند منظوره ی قابل برنامه ریزی

INPUT

- Frequency 50 Hz to 60 Hz, 16 HZ
- Nominal Voltage 57 V to 400 V
- Nominal Current 1 A to 6 A

OUTPUT

- Load Independent DC Current 1 mA to 20 mA
- Load Independent DC Current 1 V to 10 V

- P11 Active, Reactive Power Measuremen
- C11 Power Factor/Phase Angle Measuremen
- C12 PhaseAngle Difference of 2 Single Phase Balanced Network

ترانسدیوسر
وات، وار، ضریب توان

- F11 Frequency Mec Surement
- F12 Transducer

ترانسدیوسر
فرکانس

- IXX/E15 C AC Current Transducer
- IXX/E15 V AC Voltage Transducer
- E1D AC Voltage & Current Transducer With Dual Output
- E 13 3 Channel AC Voltage & Current Transducer

ترانسدیوسر
ولتاژ و جریان متناوب

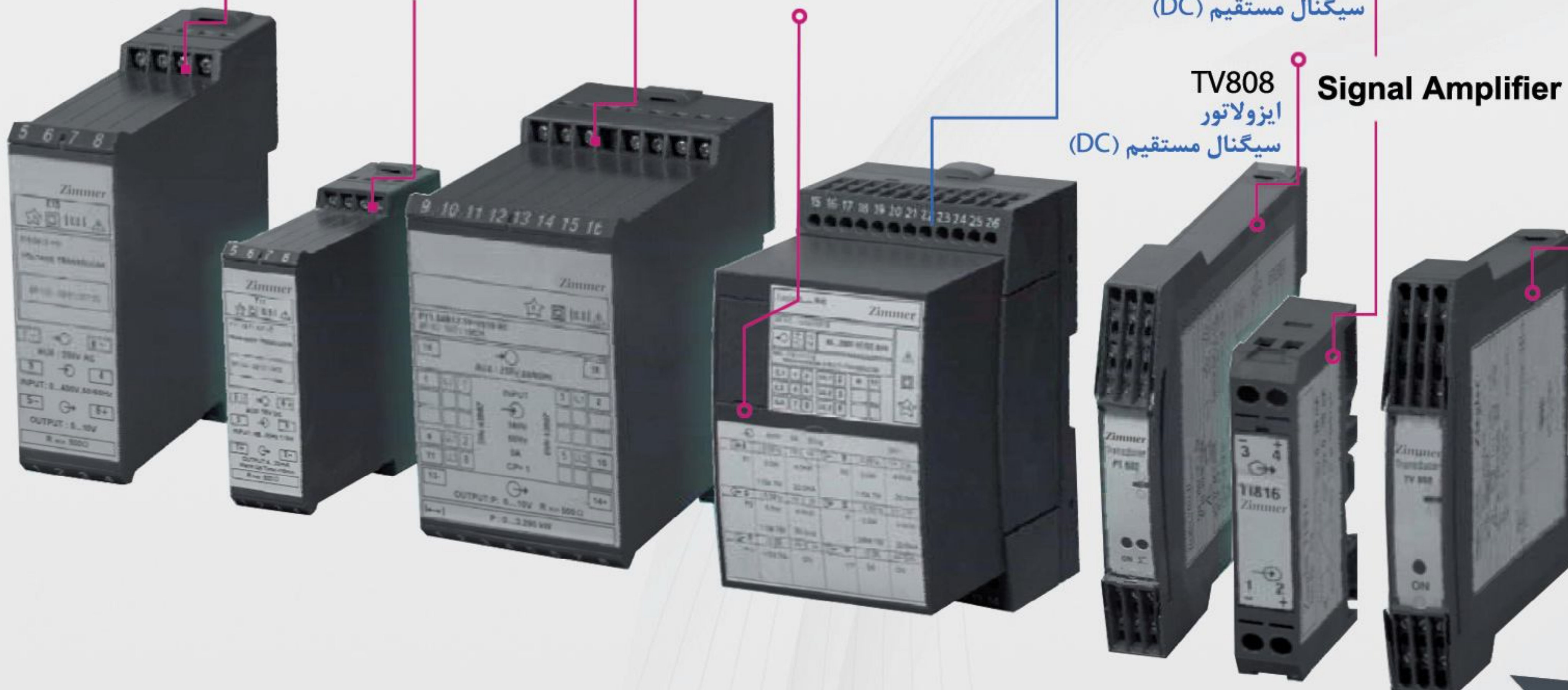
- Resistant DC Voltage DC Current
- Configurable Transmitter for PT100 Temp. Sensor
- Programmable Universal Transmitter

ترانسدیوسر
دما

- T1816 DC Signal Isolators
- T1807

ایزولاتور
سیگنال مستقیم (DC)

- TV808 Signal Amplifier
- ایزولاتور
- سیگنال مستقیم (DC)

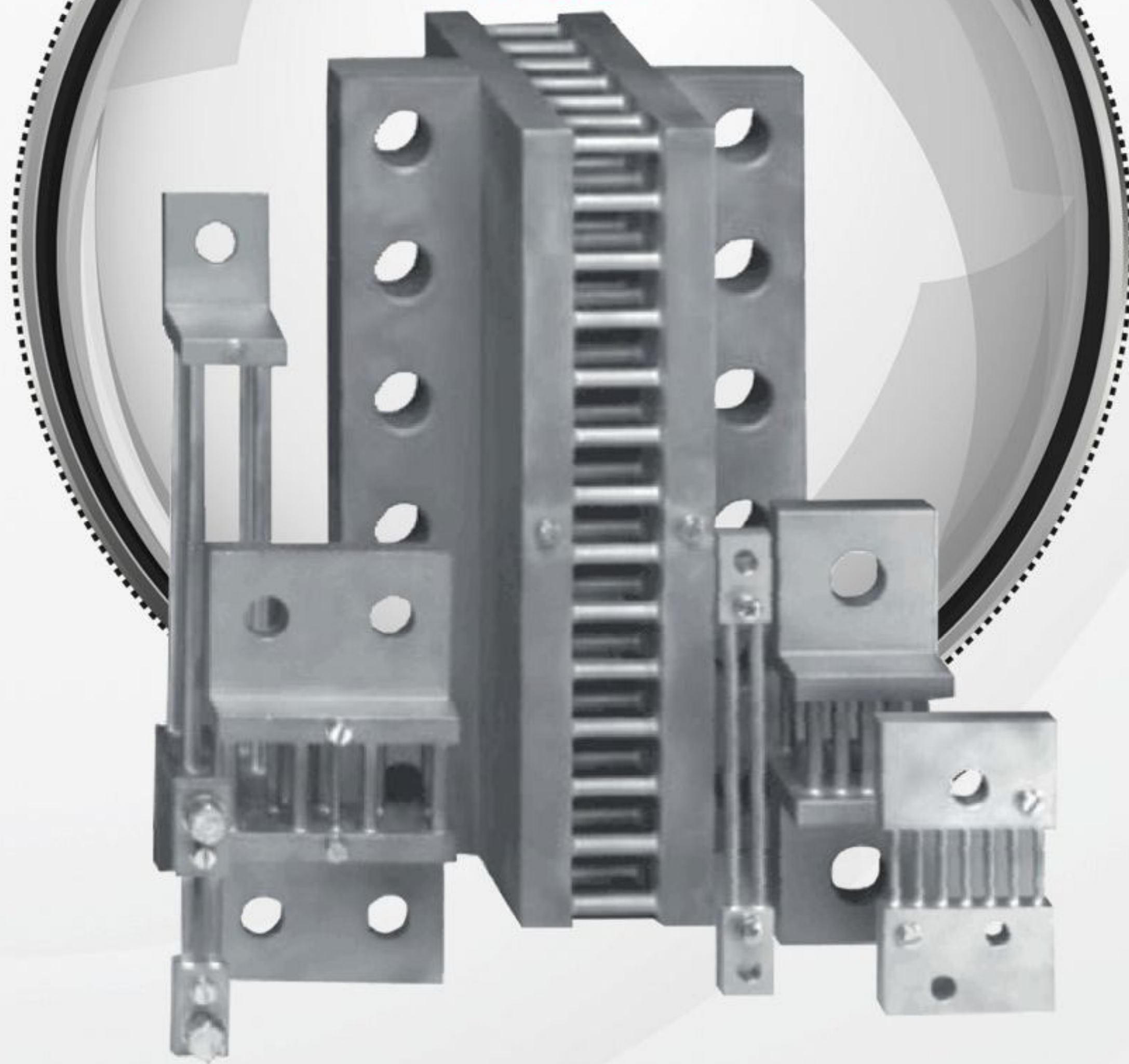


ترانس جریان و شنت

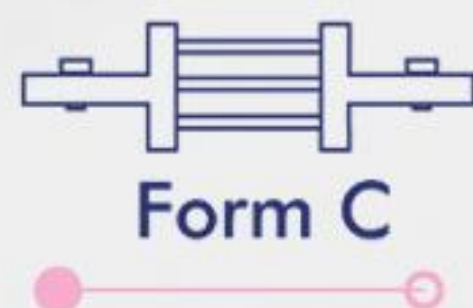
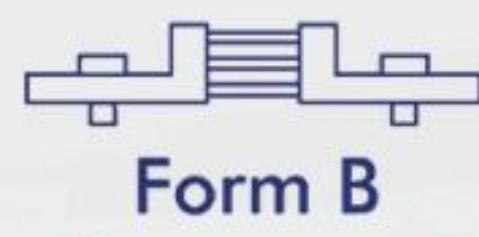
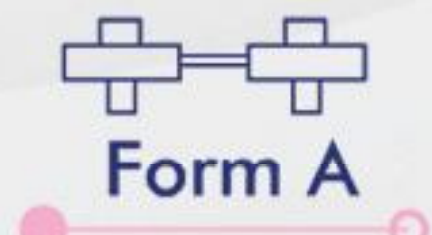
شناسخت جریان مستقیم برای اندازه گیری جریان های DC
Accuracy Class | 1.00 & 0.5

60 mV & 75 mV

DC Shunt



DC Shunts For High Current On DC Circuit



ترانس جریان برای اندازه گیری جریان های AC

Current Transformer Series

CT (AC)



لیست تعدادی از ترانس های جریان شرکت زیمر آلمان

Type	Rang (A)	Power (VA)	Acc. Class	Type	Rang (A)	Power (VA)	Acc. Class	Type	Rang (A)	Power (VA)	Acc. Class
ZiS 6.WPB	10/5	10	1.00	ZiS 6.30B	250/5	5	0.5	ZiS 7.50C	800/5	15	0.5
ZiS 6.WPB	15/5	10	1.00	ZiS 6.30B	300/5	7.5	0.5	ZiS 7.50C	800/5	15	0.5
ZiS 6.WPB	20/5	10	1.00	ZiS 6.30B	300/5	10	1.00	ZiS 7.50C	1000/5	20	0.5
ZiS 6.WPB	25/5	10	1.00	ZiS 6.30B	400/5	7.5	0.5	ZiS 7.50C	1200/5	20	0.5
ZiS 5.14D	30/5	1	1.00	ZiS 6.30B	400/5	10	1.00	ZiS 7.50C	1250/5	20	0.5
ZiR 8.43B	25/5	5	1.00	ZiS 6.40B	500/5	5	0.5	ZiS 7.50C	1200/5	30	0.2
ZiS 4.21B	50/5	1	1.00	ZiS 6.40B	600/5	7.5	0.2	ZiS 7.50C	1250/5	20	0.5
ZiS 4.21B	75/5	1.5	1.00	ZiS 6.40B	800/5	10	0.2	ZiS 7.50C	1500/5	20	0.5
ZiS 4.21B	100/5	1.5	0.5	ZiS 8.40C	400/5	15	0.5	ZiS 7.50C	1600/5	20	0.5
ZiS 4.21B	150/5	3.75	1.00	ZiS 8.40C	500/5	20	0.5	ZiS 7.50C	2000/5	20	0.5
ZiS 6.30B	100/5	2.5	1.00	ZiS 8.40C	600/5	30	0.5	ZiS 7.50C	2500/5	30	0.2
ZiS 6.30B	150/5	3.75	0.5	ZiS 8.50C	750/5	15	0.5	ZiS 7.50C	3000/5	30	0.2
ZiS 6.30B	200/5	5	0.5	ZiS 8.50C	800/5	20	0.5	ZiS 7.50C	2500/5	60	0.5
ZiS 6.30B	200/5	7	1.00	ZiS 8.50C	1000/5	20	0.2	ZiS 7.50C	300/5	60	0.5

Current Transformers

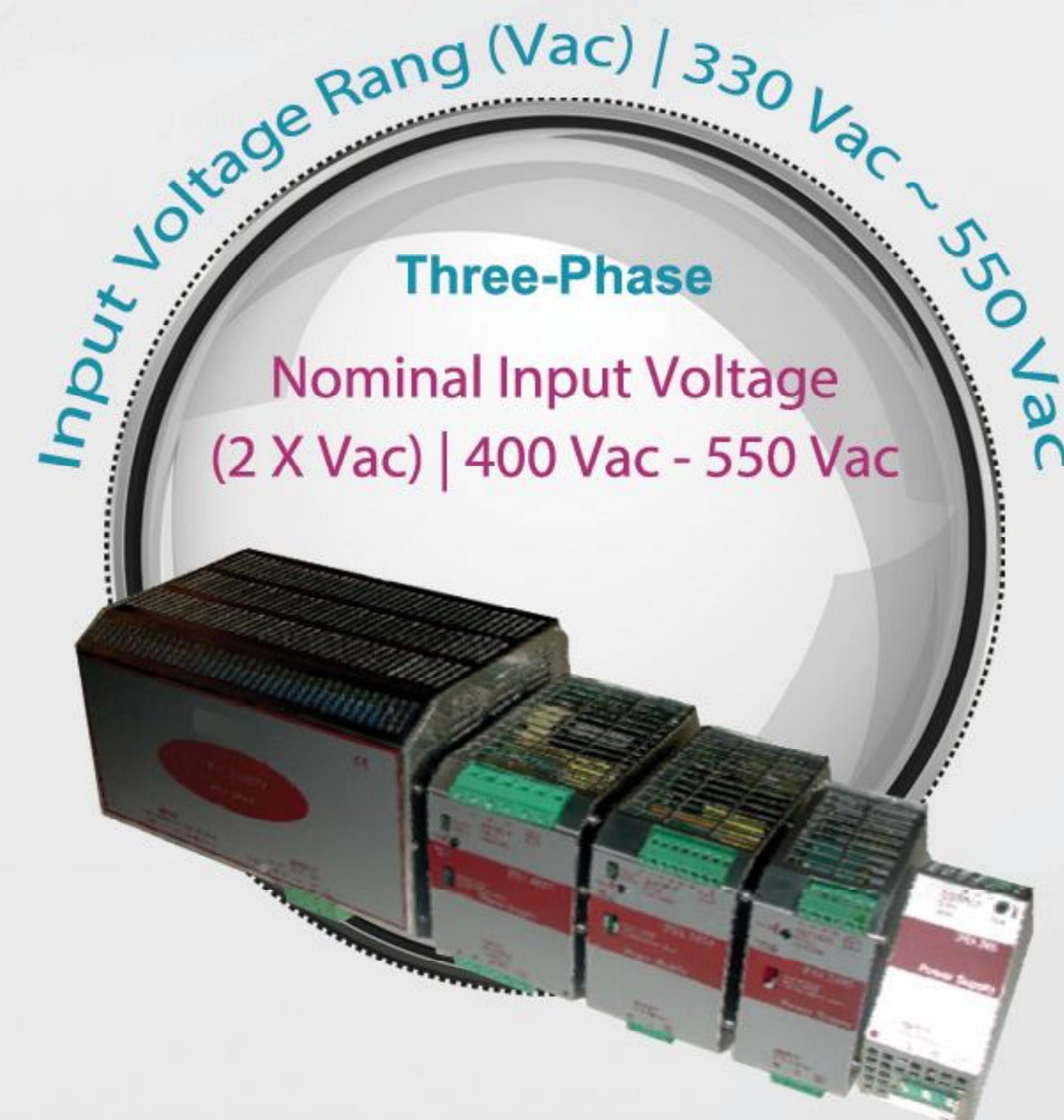


منبع تغذیه

Model	Voltage Output		Max Current	Max Power	Power Good	Parallel Connection
PS1-505	5 V	4.7 V ~ 5.2 V	5 A	35 W	☒	☒
PS1-1206	12 V	9 V ~ 16 V	6 A	72 W	☒	☒
PS1-2403	24 V	22 V ~ 27 V	3 A	72 W	☒	☒
PS1-2405	24 V	22 V ~ 27 V	5 A	120 W	☑	☒
PS1-1214	12 V	9 V ~ 16 V	14 A	180 W	☑	☒
PS1-2408	24 V	22 V ~ 27 V	8 A	180 W	☑	☒
PS1-4804	48 V	41 V ~ 55 V	4 A	180 W	☑	☒
PS1-1216	12 V	9 V ~ 16 V	16 A	336 W	☑	☑
PS1-2414	24 V	22 V ~ 27 V	14 A	336 W	☑	☑
PS1-4807	48 V	41 V ~ 55 V	7 A	345 W	☑	☑
PS1-2425	24 V	22 V ~ 27 V	25 A	600 W	☑	☑
PS1-4812	48 V	41 V ~ 55 V	12 A	600 W	☑	☑

Model	Voltage Output		Max Current	Max Power	Power Good	Parallel Connection
PS2-2405	24 V	22 V ~ 27 V	5 A	120 W	☑	☒
PS2-2408	24 V	22 V ~ 27 V	8 A	180 W	☑	☒
PS2-2414	24 V	22 V ~ 27 V	14 A	336 W	☑	☑

Model	Voltage Output		Max Current	Max Power	Power Good	Parallel Connection
PS3-2425	24 V	22 V ~ 27 V	25 A	600 W	☑	☑
PS3-2430	24 V	22 V ~ 27 V	30 A	720 W	☒	☒
PS3-2440	24 V	22 V ~ 27 V	40 A	960 W	☒	☒



استابلایزر (تثبیت کننده)

دستگاه های استابلایزر امگا ساخت کشور کره جنوبی مطابق با استانداردهای کشور ایران و با دارا بودن چندین استانداردهای جهانی از جمله (TUV, ISO 9001 آلمان, CSA آمریکا, CE اروپا) که قابل مشاهده روی دستگاه استابلایزر نیز می باشد، قادر هستند که این نوسانات را به نحوی بسیار عالی و فراتر از دیگر دستگاه های موجود در بازار، (حتی نوساناتی که با چشم دیده نمی شوند) را بر طرف کند.

معرفی اولیه

استابلایزر، سیستم تنظیم و تثبیت کننده ولتاژ است که در صورت افت، نوسان و یا هر گونه تداخل در شبکه آن را به سرعت تشخیص داده و بصورت اتوماتیک رفع می نماید. عملکرد این دستگاه بدون سر و صدا بوده و از تکنولوژی روز دنیا (Servo. SYS) بهره مند است. سرعت و دقت این دستگاه بگونه ایی است که این محصول را از دیگر محصولات مشابه داخلی و خارجی متمایز میکند.

از جمله موارد استفاده دستگاه استابلایزر امگا میتوان موارد زیر را نام برد:

- استفاده خانگی (آپارتمان های مسکونی و اداری به صورت مجزا و یا کل آپارتمان جهت حفاظت از کامپیوتر، یخچال و فریزر، تلویزیون، ماکروفر، کولرگازی، ...)
- محیط های بیمارستانی (اتاق عمل، سی تی اسکن، MRI، سونوگرافی، یونیت های دندان پزشکی، ...)
- محیط های آزمایشگاهی (کنترل کیفی، تشخیص پزشکی، ...)

دلایل استفاده از دستگاه های استابلایزر:

- دستگاه های استابلایزر جهت تثبیت و جلوگیری از نوسانات برق استفاده می شود.
- این نوسانات میتواند ناشی از موارد زیر باشد:
- مشکلات شبکه برق
 - افزایش بار شبکه در زمانهای خاصی از روز
 - اختلالات در فرکانس برق شهر
 - تغییرات شدید و ناگهانی ولتاژ

ویژگی ها:

- دامنه اصلاح ولتاژ بسیار بالا از ۱۶۰ ولت تا ۲۵۰ ولت در مدل های تکفاز و ۲۷۷ ولت تا ۴۵۰ ولت در مدل های سه فاز
- دارای صفحه نمایش دیجیتالی جهت نشان دادن ولتاژ ورودی و خروجی جریان مصرفی و شرایط عمومی دستگاه
- دارای ولتاژ خروجی تثبیت شده ۱۱۰ ولت در مدل های تکفاز مخصوص دستگاه های امریکایی
- دارای سیستم کاملاً هوشمند میکروپروسسوری جهت کنترل قسمت های مختلف دستگاه
- تنظیم میزان درصد خطا، خروجی قابل تنظیم به صورت ۱٪ - و ۳٪ + و ۵٪ -
- قطع جریان در صورت قطع شدن هریک از فازها در مدل های سه فاز
- ولتاژ خروجی کاملاً خطی و پیوسته بدون هیچگونه پرش یا نوسان
- دارای سیستم هشدار به صورت آلارم در اثر اضافه بار مصرفی
- بی سر و صدا کارکردن دستگاه (مخصوص محیط های آرام)
- مطابق با استاندارد ایران

ولتاژ ورودی ۱۴۰ تا ۲۵۰ ولت ولتاژ خروجی ۲۲۰ ولت (± ۱٪)

مدل	توان	مدل	توان
STB-11-5000	5 kVA	STB-11-500	0.5 kVA
STB-11-8000	8 kVA	STB-11-1000	1 kVA
STB-11-10000	10 kVA	STB-11-1500	1.5 kVA
STB-11-15000	15 kVA	STB-11-2000	2 kVA
STB-11-20000	20 kVA	STB-11-3000	3 kVA

تک فاز

ولتاژ ورودی ۲۴۰ تا ۴۳۳ ولت ولتاژ خروجی ۳۸۰ ولت (± ۱٪)

مدل	توان	مدل	توان
STB-33-20000	20 kVA	STB-33-9000	9 kVA
STB-33-30000	30 kVA	STB-33-15000	15 kVA

سه فاز



اتوترانس، واریابل، واریاک تک فاز و سه فاز

از اتوترانسفورماتورهای (اتوترانس یا واریابل) متغیر معمولاً در مواردی که نیاز به تغییرات ولتاژ به صورت کاملاً پیوسته باشد، از ۷/۰ آمپر الی ۱۲۰ آمپر، جهت استفاده در تابلوهای برق و یا به صورت آزمایشگاهی (کاوردار) استفاده میشود. شرکت امگا (OMEGA) کره دارای استاندارد TUV آلمان، CSA آمریکا، CE اروپا و گواهینامه ISO9001 در تولید انواع اتوترانسفورماتورهای متغیر یا اتوترانس میباشد.

انواع اتوترانس، واریابل، واریاک امگا کره در مدل های تکفاز و سه فاز ارائه می گردد.

* در مدل های تکفاز ولتاژ ورودی ۲۲۰ ولت و ولتاژ خروجی صفر الی ۳۰۰ ولت

* در مدل های تکفاز ولتاژ ورودی ۳۸۰ ولت و ولتاژ خروجی صفر الی ۵۲۰ ولت



(۱) ولتاژ خروجی کاملاً خطی و پیوسته بودن هیچگونه پرش و نوسان

(۲) دمای مناسب کارکرد بین ۲۰ تا ۶۰ درجه سانتیگراد

(۳) میزان بسیار ناچیز تلفات انرژی و راندمان ۹۸٪

(۴) شکل موج کاملاً سینوسی در ولتاژ خروجی

(۵) دارای سیستم قطع جریان در اثر اضافه بار

(۶) جریان بی باری بسیار کم زیر ۰/۵ آمپر

(۷) دارای سیستم عایقی بالای ۳ کیلو ولت

(۸) قابلیت تنظیم ولتاژ در حد یک ولت

(۹) نشان دهنده دیجیتال ولتاژ خروجی

(۱۰) دارای کلید قطع و وصل

ولتاژ خروجی صفر تا ۵۲۰ ولت		ولتاژ ورودی ۳۸۰ ولت		
وزن	جریان لحظه ای	جریان خروجی	توان	مدل
10 kg	3X2 A	3x1.6 A	1.5 kVA	STT-1.5
18 kg	3X4 A	3x3.3 A	3 kVA	STT-3
26 kg	3X8 A	3X6.6 A	6 kVA	STT-6
33 kg	3X12 A	3X10 A	9 kVA	STT-9
45 kg	3X20 A	3X16.6 A	15 kVA	STT-15
81 kg	3X27 A	3X22.2 A	20 kVA	STT-20
91 kg	3X40 A	3x33.3 A	30 kVA	STT-30

سه فاز

اتوترانس

ولتاژ خروجی صفر تا ۳۰۰ ولت		ولتاژ ورودی ۲۲۰ ولت		
وزن	جریان لحظه ای	جریان خروجی	توان	مدل
3 kg	0.8 A	0.66 A	200 VA	MST-0.2
4 kg	2 A	1.66 A	500 VA	MST-0.5
6 kg	4 A	3.33 A	1 kVA	MST-1
9 kg	8 A	6.6 A	2 kVA	MST-2
12 kg	12 A	10 A	3 kVA	MST-3
15 kg	20 A	16.6 A	5 kVA	MST-5
30 kg	40 A	33.3 A	10 kVA	MST-10
45 kg	60 A	50 A	15 kVA	MST-15
83 kg	80 A	66.6 A	20 kVA	MST-20
165 kg	120 A	100 A	30 kVA	MST-30

تک فاز

اتوترانس

استابلایزرهای صنعتی

استابلایزرهای ولتاژ سری STB

ضعف و نوسانات برق شهر، عامل خرابی و از کارافتادگی وسایل برقی، مخصوصا دستگاه های حساس می باشد. جهت جلوگیری از آسیب دیدگی و صرف هزینه های هنگفت تعمیرات و اتلاف برق، بهترین راه استفاده از دستگاه های استابلایزر است. دستگاه های استابلایزر جهت تثبیت و تنظیم ولتاژ مورد استفاده قرار می گیرند. این گروه از استابلایزرها بر اساس تغییر تعداد دور سیم پیچ بر روی هسته های استوانه ای، عملیات اصلاح را انجام می دهند. دستاوردهایی همچون پیوستگی خطی و سینوسی کامل بودن و هماهنگی فازها، جزئی از خصوصیات این دستگاه هاست. مکانیزم کنترل در این دستگاه ها در یک نوع دیجیتال می باشد. بالا بودن توان، راندمان، دقت و کیفیت کنترل شده در ولتاژ خروجی، از مسائل مهم و قابل توجه این محصول بشمار می رود.

ویژگی ها:

- ۱) قابلیت کنترل میکروپروسسوری هر فاز به صورت مجزا به وسیله سه سروموتور
- ۲) دامنه اصلاح ولتاژ بسیار بالا از حداقل ۲۸۰ ولت و حداکثر ۴۵۰ ولت
- ۳) ولتاژ خروجی کاملا خطی و پیوسته بدون هیچگونه پرش و نوسان
- ۴) استفاده از فیلتر جهت جلوگیری از نویز و پارازیت های لحظه ای در ولتاژ خروجی
- ۵) دارای سیستم قطع جریان دستگاه در صورت مصرف بیش از ۲/۸ برابر توان نامی
- ۶) دارای سیستم قطع جریان دستگاه در صورت اتصال کوتاه
- ۷) دارای سیستم قطع جریان دستگاه در صورت **Over** و **Under** ولتاژ بیش از حد و دمای بالا
- ۸) میزان بسیار ناچیز تلفات انرژی و راندمان ۹۸ درصد و عدم تاثیر پذیری از ضریب توان (کسینوس فی)
- ۹) دارای تست عایقی بالای ۵ کیلوولت



یو پی اس های مولر

امروزه برق یکی از اصلی ترین نقش های زندگی انسان را ایفا می کند ، قطع و اختلالات ناگهانی برق شهر، هر لحظه سیستمهای رایانه ای، دوربین مداربسته، توزین، تجهیزات پزشکی، دربهای ریموت، آیفونهای تصویری و... شما را تهدید می کند و علاوه بر مشکلات سخت افزاری، داده ها و نرم افزارها را در معرض آسیب جدی قرار میدهد.

UPS مولر با بهره گیری از آخرین تکنولوژی روز دنیا به شما این امکان را میدهد تا از اطلاعات و تجهیزات رایانه ای خود حفاظت کنید.

مزیت های یو پی اس های MOELLER تکنولوژی آلمان نسبت به مدلهای مشابه :

- * شکل موج کاملا سینوسی
- * مجهز به استابلایزر (AVR)
- * مجهز به تکنولوژی جلوگیری از سوختگی در برابر اتصال اشتباه باطری
- * دارای صفحه نمایش LCD جهت نمایش ولتاژ ورودی و خروجی، بار مصرفی، شارژ باطری و ...
- * روشن شدن با باطری در نبود برق شهر (Cold Start)
- * مدیریت هوشمند باطری
- * سازگار با ژنراتور
- * پورت RJ45 , RJ11 , RS232
- * محافظت در برابر ولتاژ شارژ بالاتر از حد مجاز باطری
- * حفاظت در مقابل اضافه بار خروجی و ...

Low frequency true on-line UPS

1KVA-50KVA



Pure Sine Wave Line Interactive UPS

600VA ~ 20 KVA

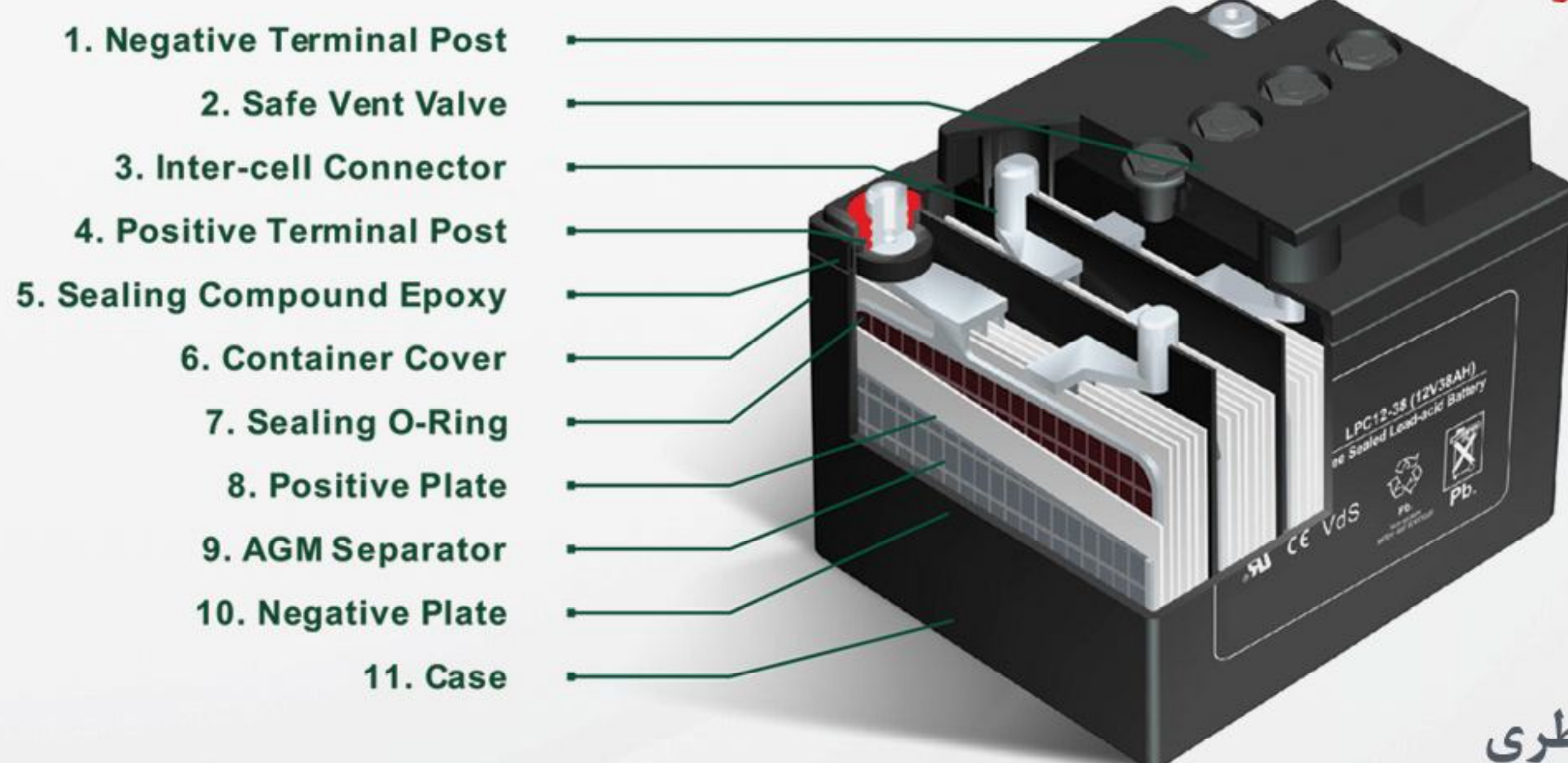


باتری های ولتکس

باتری سیلد اسید VOLTEX سری LP

امروزه استفاده از سیستم های یو پی اس در تمامی اماکن امری بسیار مهم و حائز اهمیت به شمار میرود ، لذا جهت افزایش طول عمر دستگاه های یو پی اس و زمان برق دهی مناسب ، استفاده از باتری مناسب با طول عمر بالا و کیفیت مناسب بسیار مهم است. باتری های سیلد اسید مارک VOLTEX تحت لیسانس کره جنوبی ، همراه با گارانتی یکساله میتواند با ارائه کیفیتی بسیار مناسب شما را در این زمینه یاری دهد. این شرکت در سال ۱۹۹۹ میلادی تاسیس شده است و شبکه فروش این شرکت به بیش از ۱۰۰ کشور جهان گسترش داده شده است. این باتری ها دارای چندین استاندارد معتبر از قبیل VDS , ISO14001 , ISO9001:2000 آلمان و دارای تاییدیه از اداره استاندارد ایران میباشد. این کمپانی علاوه بر تامین باتری های یو پی اس قادر به تولید انواع باتری جهت استفاده در انواع ماشین، سیستم های خورشیدی ، انواع اسباب بازی ها ، سیستم های قطار شهری ، تجهیزات پزشکی و غیره نیز میباشد.

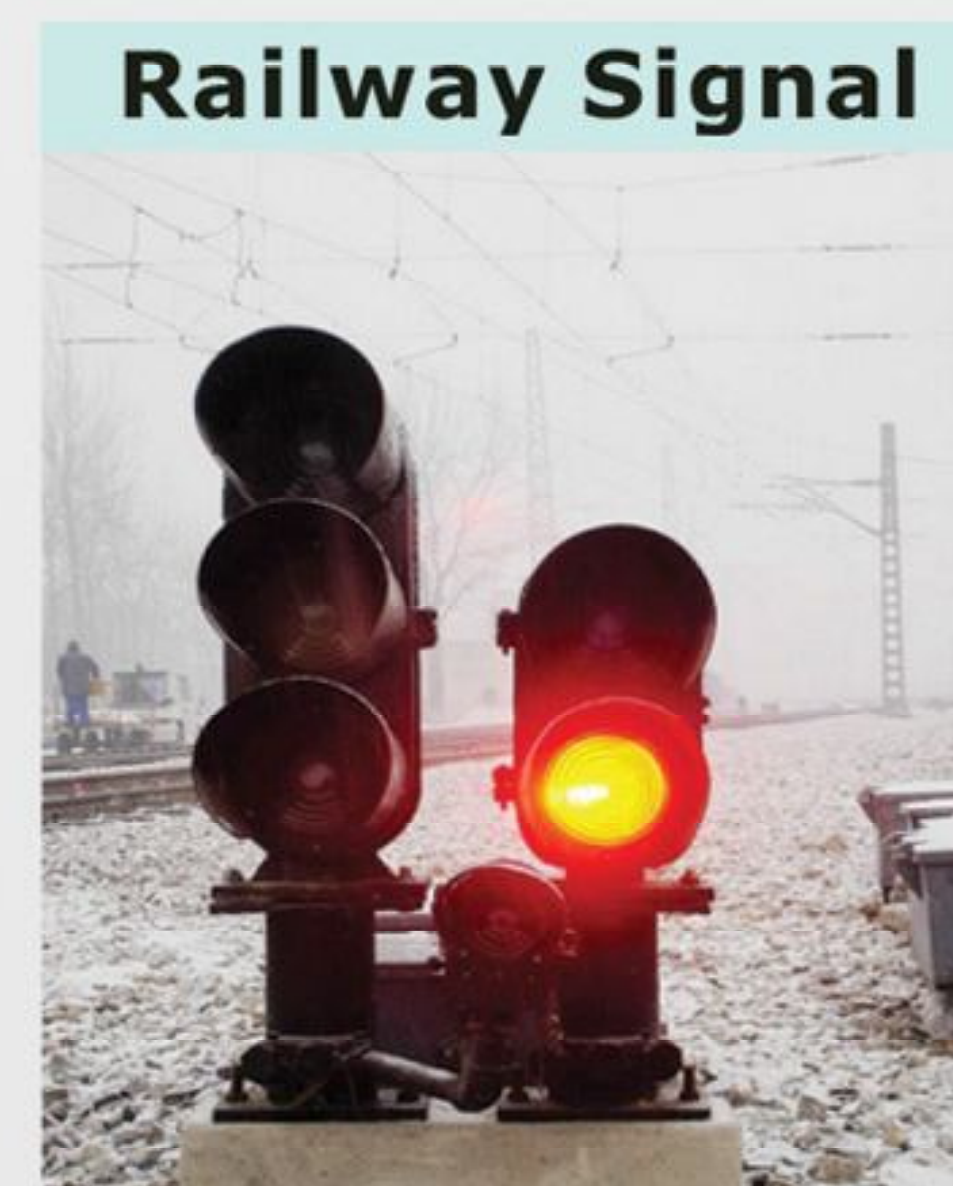
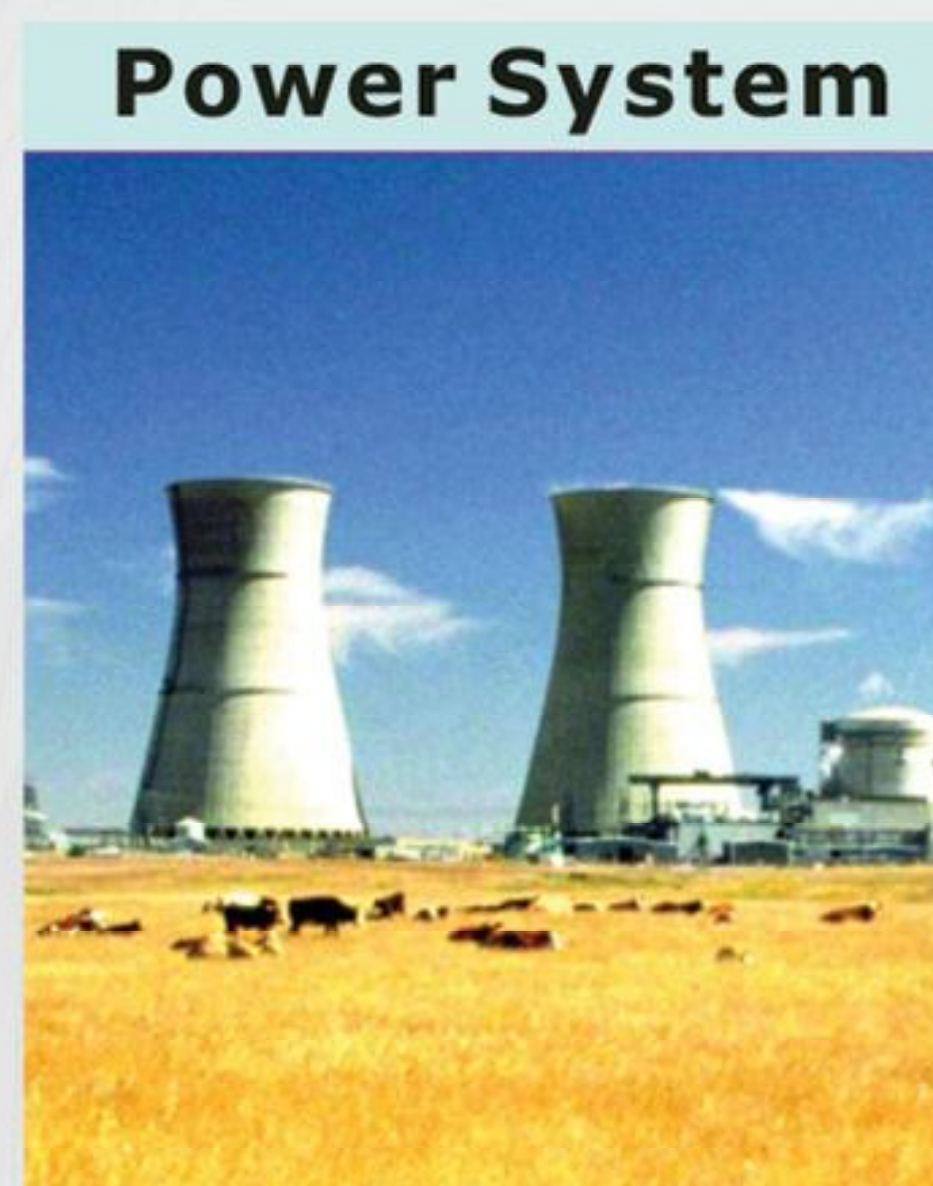
* از جمله مشخصات باتری های سری LP میتوان به موارد زیر اشاره کرد :



- (۱) دارای استانداردهای معتبر جهانی UR, CE از آمریکا و اروپا
- (۲) دارای طول عمر بین ۷ سال تا ۱۰ سال
- (۳) گارانتی معتبر به همراه کارت گارانتی به علاوه برچسب
- (۴) دارای تاییدیه از اداره استاندارد ایران
- (۵) کیفیت پایدار و قابلیت اطمینان بالا
- (۶) قابلیت شارژ و دشارژ به دفعات مکرر
- (۷) قابلیت نگهداری طولانی بدون نیاز به شارژ مجدد
- (۸) حداقل تاثیر پذیری از پارامتر های محیطی (دما و رطوبت)
- (۹) ساختار کاملا سیلد بدون نشت الکترولیت از ترمینال ها و یا بدنه باطری
- (۱۰) بی نیاز از هرگونه کنترل و یا اضافه کردن آب و اسید

* قابل استفاده جهت:

- (۱) دستگاه های الکترونیکی و تجهیزات صنعتی
- (۲) انواع یو پی اس در توان های مختلف
- (۳) سیستم های قطار شهری (مترو)
- (۴) سیستم های حفاظتی و هشدار
- (۵) سیستم های خورشیدی
- (۶) سیستم های هواپیمایی
- (۷) تجهیزات پزشکی و ...





باتری های ولتکس

مشخصات باتری های ولتکس به شرح زیر میباشد:

Model	Nominal Voltage (V)	Rated Capacity (Ah)				Approx Dimension								Approx Weight		Terminal type
		20HR	10HR	5HR	1HR	Length		Width		Height		Total Height		kg	lbs	
		1.80V/cell	1.80V/cell	1.75V/cell	1.60V/cell	mm	in.	mm	in.	mm	in.	mm	in.			
LP6-4.5	6	4.50	4.19	3.78	2.73	70	2.76	47	1.85	100	3.94	106	4.17	0.81	1.79	T1
LP6-4.5S	6	4.50	4.19	3.78	2.73	67	2.64	67	2.64	96	3.78	109	4.29	0.81	1.79	S
LP6-5.0	6	5.00	4.65	4.20	3.04	169	6.65	35	1.38	70	2.76	74	2.91	0.95	2.09	T1
LP6-5.4	6	5.40	5.02	4.53	3.28	70	2.76	47	1.85	100	3.94	106	4.17	0.80	1.76	T1
LP6-6.0	6	6.00	5.58	5.05	3.64	70	2.76	47	1.85	100	3.94	106	4.17	0.88	1.94	T1
LP6-6.0C	6	6.00	5.58	5.05	3.64	70	2.76	47	1.85	100	3.94	105	4.13	0.88	1.94	T4
LP6-7.0	6	7.00	6.51	5.95	4.40	151	5.94	34	1.34	94	3.7	100	3.94	1.1	2.43	T1/T2
LP6-7.2	6	7.20	6.7	6.12	4.52	151	5.94	34	1.34	94	3.7	100	3.94	1.2	2.65	T1/T2
LP6-7.5	6	7.50	6.98	6.40	4.71	151	5.94	34	1.34	94	3.7	100	3.94	1.26	2.78	T1/T2
LP6-7.8	6	7.80	7.25	6.63	4.90	151	5.94	34	1.34	94	3.7	100	3.94	1.28	2.82	T1/T2
LP6-8.5	6	8.50	7.91	7.25	5.34	151	5.94	34	1.34	94	3.7	100	3.94	1.20	2.65	T1/T2
LP6-8.5H	6	8.50	7.91	7.25	5.34	98	3.86	56	2.20	118	4.65	120	4.72	1.52	3.35	T1/T2
LP6-10	6	10.0	9.3	8.50	6.28	151	5.94	51	2.01	94	3.7	100	3.94	1.57	3.46	T1/T2
LP6-12	6	12.0	11.2	10.20	7.54	151	5.94	51	2.01	94	3.7	100	3.94	1.8	3.97	T1/T2
LP12-7.0	12	7.00	6.53	5.80	4.26	151	5.94	65	2.56	93.5	3.68	99.0	3.90	2.18	4.81	T1/T2
LP12-7.2	12	7.20	6.72	6.00	4.38	151	5.94	65	2.56	93.5	3.68	99.0	3.90	2.35	5.18	T1/T2
LP12-7.5	12	7.50	7.00	6.25	4.56	151	5.94	65	2.56	93.5	3.68	99.0	3.90	2.45	5.4	T1/T2
LP12-7.8	12	7.80	7.28	6.50	4.74	151	5.94	65	2.56	93.5	3.68	99.0	3.90	2.50	5.51	T1/T2
LP12-8.5	12	8.50	7.93	7.15	5.31	151	5.94	65	2.56	93.5	3.68	99.0	3.90	2.45	5.4	T1/T2
LP12-9.0	12	9.0	8.31	7.55	6.24	151	5.9	65	2.6	93.5	3.68	99.0	3.90	2.66	5.87	T1/T2
LP12-10	12	10.0	9.3	8.5	6.28	151	5.94	98	3.86	95	3.74	101	3.98	3.25	7.17	T1/T2
LP12-10H	12	10.0	9.3	8.5	6.28	151	5.94	65	2.56	111	4.37	117	4.61	3.20	7.06	T1/T2
LP12-12	12	12.0	11.2	10.2	7.54	151	5.94	98	3.86	95	3.74	101	3.98	3.50	7.72	T1/T2
LP12-14	12	14.0	13.0	11.9	8.79	151	5.94	98	3.86	95	3.74	101	3.98	4.05	8.93	T1/T2
LP12-15	12	15.0	14.0	12.8	9.42	181.5	7.15	77	3.03	167.5	6.59	167.5	6.59	4.70	10.4	Lead Terminal
LP12-18	12	18.0	16.7	15.3	11.3	181.5	7.15	77	3.03	167.5	6.59	167.5	6.59	5.40	11.9	T3/T12
LP12-20	12	20.0	18.6	17	12.6	181.5	7.15	77	3.03	167.5	6.59	167.5	6.59	5.78	12.74	T3
LP12-24	12	24.0	22.3	20.4	15.07	166	6.54	175	6.89	125	4.92	125	4.92	7.2	15.9	T3/T12
LP12-24H	12	24.0	22.3	20.4	15.07	165	6.5	125	4.92	175	6.89	175	6.89	8.7	19.2	T10/T12
LP12-26	12	26.0	24.2	22.1	16.3	166	6.54	175	6.89	125	4.92	125	4.92	8	17.6	T3/T12
LP12-38	12	40.0	38.0	32.7	23.2	197	7.76	165	6.50	170	6.69	170	6.69	12.2	26.90	T6/T12
LP12-40	12	40.0	38.5	33.1	23.5	255	10.04	97	3.82	203	7.99	203	7.99	12.5	27.56	T7
LP12-45	12	46.8	45.0	38.7	27.5	197	7.76	165	6.50	170	6.69	170	6.69	14.2	31.31	T6/T12
LP12-50	12	52.0	50.0	43.0	30.5	257	10.12	132	5.20	200	7.87	200	7.87	16.0	35.28	T6
LP12-55	12	57.2	55.0	47.3	33.6	229	9.00	138	5.43	205	8.07	226	8.89	16.5	36.38	T6/T9/T14
LP12-60	12	62.4	60.0	51.5	36.6	259	10.2	168	6.61	208	8.19	214	8.43	18.5	40.79	T6/T14
LP12-65	12	65.0	62.1	53.6	37.5	348	13.70	167	6.57	178	7.01	178	7.01	19.2	42.34	T6
LP12-70	12	72.8	70.0	60	42.7	348	13.70	167	6.57	178	7.01	178	7.01	21.6	47.63	T6
LP12-75	12	78.0	75.0	64.5	45.8	259	10.20	168	6.61	208	8.19	214	8.43	22.3	49.17	T6/T9
LP12-80	12	83.2	80.0	69.0	48.8	259	10.20	168	6.61	208	8.19	214	8.43	24.0	52.92	T6
LP12-90	12	93.6	90.0	77.5	54.9	330	12.99	173	6.81	212	8.35	220	8.66	28.0	61.74	T11
LP12-100	12	104.0	100.0	86	61.0	330	12.99	173	6.81	212	8.35	220	8.66	30.4	67.03	T11
LP12-120	12	124.8	120.0	103.2	73.2	408	16.06	177	6.97	225	8.86	225	8.86	35.0	77.18	T11

تجهيزات اندازه گیری کيوريتسو ژاپن

شرکت کيوريتسو ژاپن به منظور ارائه انواع تجهيزات اندازه گیری پرتابل از سال ۱۹۴۰ ميلادی شروع به فعاليت نموده است. از جمله تجهيزات قابل ارائه توسط اين شرکت به شرح زیر می باشد:





تجهيزات اندازه گيری MHK چین

شرکت MHK چین از سال ۱۹۹۶ میلادی تاسیس شده است و زمینه فعالیت این کمپانی تولید انواع تجهیزات پرتابل اندازه گیری با نام تجاری MHK می باشد؛ از جمله تجهیزات قابل ارائه توسط این شرکت به شرح زیر است:



منبع تغذیه AC → DC

منبع تغذیه (Power Supply) امگا وسیله ای است که با استفاده از مدارهای الکترونیکی، به جای ترانس های حجیم و تلف کننده انرژی، ولتاژ متناوب AC ورودی در محدوده معین را به ولتاژهای مستقیم DC (قابل تنظیم) با سطوح جریانی مختلف تبدیل می کند.

ویژگی های منابع تغذیه متغیر مبدل برق (AC به DC) مارک امگا کره :

۱. حفاظت در برابر اتصال کوتاه.
۲. حفاظت در برابر Overload.
۳. قابلیت تنظیم ولتاژ خروجی تا حد (۰/۱).
۴. قابلیت تنظیم جریان خروجی تا حد (۰/۱).
۵. نمایشگر سه رقمی دیجیتال (LED) جهت نمایش ولتاژ خروجی.
۶. نمایشگر سه رقمی دیجیتال (LED) جهت نمایش جریان خروجی.

* مدل های منابع تغذیه متغیر مبدل برق (AC به DC) تک خروجی دیجیتال مارک امگا کره :

۱. منبع تغذیه (مبدل AC به DC) تک PS-30V-3A-S با جریان خروجی ۳ - ۰ آمپر و ولتاژ خروجی ۳۰ - ۰ ولت DC امگا کره.
۲. منبع تغذیه (مبدل AC به DC) تک PS-30V-5A-S با جریان خروجی ۵ - ۰ آمپر و ولتاژ خروجی ۳۰ - ۰ ولت DC امگا کره.
۳. منبع تغذیه (مبدل AC به DC) تک PS-30V-10A-S با جریان خروجی ۱۰ - ۰ آمپر و ولتاژ خروجی ۳۰ - ۰ ولت DC امگا کره.
۴. منبع تغذیه (مبدل AC به DC) تک PS-30V-15A-S با جریان خروجی ۱۵ - ۰ آمپر و ولتاژ خروجی ۳۰ - ۰ ولت DC امگا کره.



* مدل های منابع تغذیه متغیر مبدل برق (AC به DC) دوبل خروجی دیجیتال مارک امگا کره :

۱. منبع تغذیه (مبدل AC به DC) دوبل PD-30V-3A-S با جریان خروجی ۳ - ۰ آمپر و ولتاژ خروجی ۳۰ - ۰ ولت DC امگا کره.
۲. منبع تغذیه (مبدل AC به DC) دوبل PD-30V-5A-S با جریان خروجی ۵ - ۰ آمپر و ولتاژ خروجی ۳۰ - ۰ ولت DC امگا کره.
۳. منبع تغذیه (مبدل AC به DC) دوبل PD-30V-10A-S با جریان خروجی ۱۰ - ۰ آمپر و ولتاژ خروجی ۳۰ - ۰ ولت DC امگا کره.
۴. منبع تغذیه (مبدل AC به DC) دوبل PD-30V-15A-S با جریان خروجی ۱۵ - ۰ آمپر و ولتاژ خروجی ۳۰ - ۰ ولت DC امگا کره.



اینورتر ۱۲ به ۲۲۰ ولت

اینورترهای آلفا سری MMC (سینوسی و شبه سینوسی) برای راه اندازی و استفاده از وسایل الکتریکی معمولاً به یک منبع ولتاژ AC (برق شهر) نیاز می باشد. مواقعی پیش می آید که برق شهر در دسترس نیست و تنها یک منبع ولتاژ DC (باتری) با مشخصات خاص در دسترس می باشد. در این شرایط نیاز به وسیله ای می باشد که بتواند از این منبع DC یک منبع AC ایجاد نماید. این وسیله (اینورتر) نام دارد. این نوع از اینورترها با دارا بودن یک عدد کابل فندکی و یک عدد کابل گیره ای سوسماری بسیار کاربردی می باشند.

ویژگی ها:

هشدار دهنده صوتی جهت اخطار افزایش جریان بار مصرفی مناسب و کاربردی برای خودرو جهت شارژ لپ تاپ و روشنایی فیوز جهت جلوگیری کردن از سوختن دستگاه در برابر اتصال معکوس محافظت در برابر اضافه جریان، اتصال کوتاه، افزایش دما کابل گیره ای جهت اتصال مستقیم اینورتر به سر باتری کابل فندکی جهت اتصال اینورتر به جا فندکی اتومبیل قابلیت شارژ انواع موبایل از طریق پورت USB اعم از Apple, Samsung, Nokia پورت USB به همراه خروجی ۵ ولت DC



بازرگانی تالی الکتریک (کهن یزدی)

تهران، لاله زار جنوبی، کوچه بوشهری، مجتمع تجاری تهران الکتریک، طبقه همکف، شماره ۱۰۵

تلفکس: ۳۳۹۸۲۷۲۸ - ۳۳۹۷۷۸۹۱ - ۳۳۱۱۳۲۳۴ - ۳۳۹۹۳۱۱۲

همراه: ۰۹۱۲۱۰۸۵۷۵۶ - ۰۹۳۵۶۲۷۳۳۷۴ کدپستی: ۱۷۵۶۳-۱۱۴۴۷

www.Talyelc.com

info@Talyelc.com

